

# 测量两个引脚之间的距离

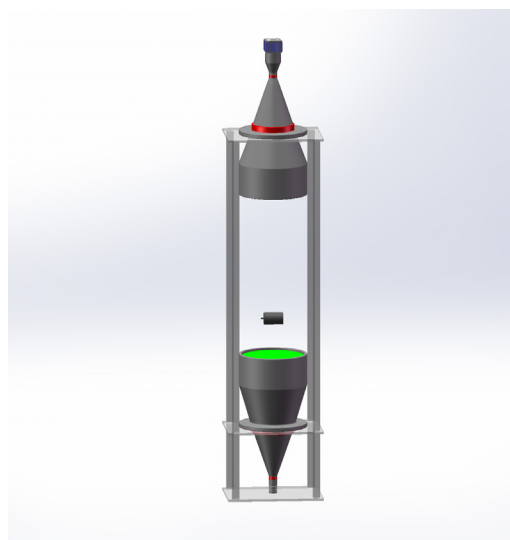
应用: 测量两个引脚之间的距离

NEW TRY 产品: 远心镜头(VCM210-240-AL)+ 远心光源(VCL-240-1W-G)

- F 接口
- 畸变<0.1%
- 轮廓清晰
- 搭配远心光源

相机: 16MP SVS Hr-16050MFLCPC, 35mm CCD@5.5um

- 分辨率 (H x V) 4896\*3264 px



## 测试结论

- 精度:取决于不同相机分辨率和图像大小  
 $195\text{mm} \times 130\text{mm} < 0.039\text{mm}$  with 4896x3264 pixels.
- 性能:图像清晰, 几乎0畸变
- 测试图像:取得的图像具有很高的清晰度以及均匀性

